

# LAVORI DI MESSA IN SICUREZZA E DI MANUTENZIONE STRAORDINARIA EDIFICIO EX UNIONE MILITARE, VIALE REGINA MARGHERITA 192 - ROMA

## Descrizione Progetto:

L'immobile è un edificio storico, realizzato alla fine dell'ottocento quale caserma e successivamente riconvertito a civile abitazione nel primo dopoguerra. Nel 1970 circa l'edificio è stato ristrutturato e venduto frazionandolo in varie unità immobiliari uso commerciale/abitativo.

L'edificio ha una forma in pianta ad U e si affaccia internamente su due cortili interni ed esternamente sia su Viale Regina Margherita che su via Nizza ed è composto da 6 piani più un doppio piano seminterrato.

La struttura portante è realizzata in muratura piena eseguita con pietrame di tufo e ricorsi in mattoni. I solai sono realizzati con travi in ferro e voltine a mattoni con riempimento superiore in pozzolana.

La copertura dell'edificio è a terrazza. Le principali dimensioni della struttura sono le seguenti:

- Lunghezza totale dell'edificio 66.65 m
- Larghezza totale dell'edificio 34.82 m
- Altezza fuori terra edificio 25.80 m
- Superficie coperta 13.969 m<sup>2</sup>
- Superficie facciate 6.400 m<sup>2</sup>

## Dati Principali:

**Cliente :** Condominio Viale Regina Margherita 192

**Luogo :** Roma (RM)

**Anno :** 2013-2018

**Importo lavori:** 1.378.800,00 €

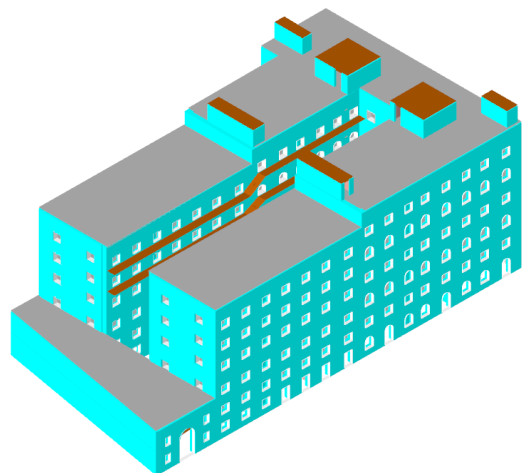
**Importo Commessa:** 114.657,00

**Tipologia Lavoro:** Manutenzione straordinaria opere esistenti ed adeguamento statico

**Categoria Opere:** S04 (Strutture o parti di strutture in muratura, legno, metallo - Verifiche strutturali relative - Consolidamento delle opere di fondazione di manufatti dissestati)

E21 (Interventi di manutenzione straordinaria, restauro, ristrutturazione, riqualificazione, su edifici e manufatti di interesse storico artistico non soggetti a tutela ai sensi del decreto legislativo n. 42/2004)

**Incarichi svolti:** Indagini strutturali, rilievo quadro fessurativo, Progetto preliminare, definitivo ed esecutivo, Autorizzazioni (Comune, CoQUE e Genio Civile), Direzione lavori delle opere.



## Descrizione delle attività

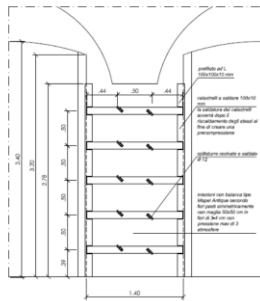
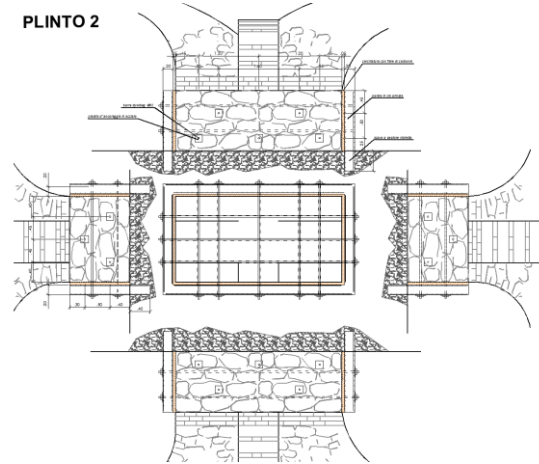
Preliminarmente è stato eseguito il completo rilievo geometrico dell'immobile e del suo quadro fessurativo. Sulla base dei rilievi effettuati è stata eseguita una campagna conoscitiva consistente in indagini strutturali, livellazioni di precisione, monitoraggio delle lesioni, indagini vibrazionali e video-ispezione del sistema fognario. Sulla base dei rilievi effettuati è stato eseguito un modello FEM della struttura che ha confermato le criticità rilevate in sito ed ha permesso la definizione di una serie di interventi di rinforzo puntuali quali: cerchiatura dei plinti di fondazione e di alcuni pilastri particolarmente sollecitati, placcaggio ed iniezione di alcuni setti non verificati, cucitura di angoli mediante chiodature passive, rinforzo dei ballatoi e dei solai a voltine con spinotti, rete elettrosaldata e massetto strutturale alleggerito.

Sono stati infine predisposti dei progetti esecutivi per gli interventi di manutenzione straordinaria delle facciate eseguiti in più tranches (1° cortile interno, facciate su strada, secondo cortile interno) con ricostruzione degli elementi architettonici degradati con malte per il risanamento di murature esistenti, anche di pregio storico. A completamento degli interventi è stato previsto il rifacimento di parte della rete fognaria con tubazioni e pozzetti in polietilene.





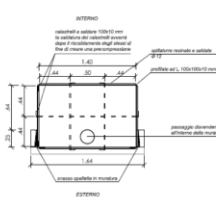
PLINTO 2



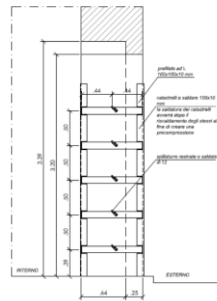
Prospetto 1-1

INTERVENTO DI CONSOLIDAMENTO

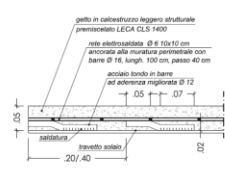
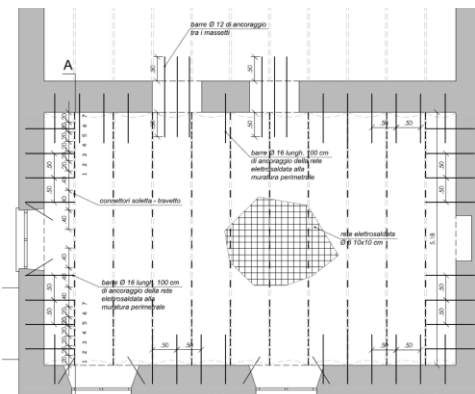
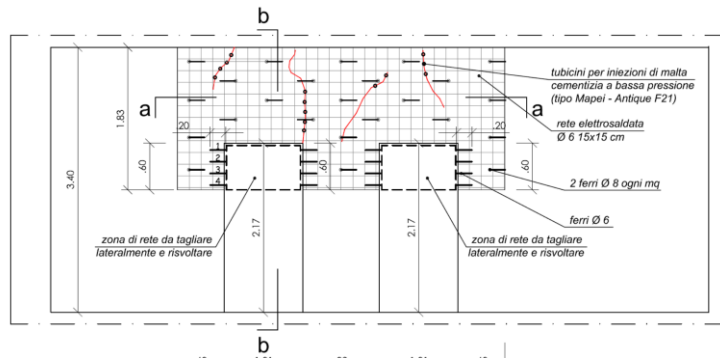
- 1) Rimozione intonaco interno ed esterno e basamento sul fronte esterno
- 2) Riparatura delle lesioni
- 3) Rimozione degli scarti e delle spazzole in muratura per allarghi angolari sul fronte esterno
- 4) Sottosola con capistrada
- 5) Falso sovraccosto
- 6) Sottosola in mattoni e calce
- 7) Sottosola con botole
- 8) Riparazione intonaco interno ed esterno
- 9) Riparazione del basamento sul fronte esterno



Planta



Sezione A-A



DETTAGLIO CONSOLIDAMENTO :

